



Иллюстрация аналогичная / Figure similar

Данные для заказа  
MLFB-Ordering data

6SL3246-0BA22-1FA0

№ заказа клиента / Client order no.:

№ заказа Siemens / Order no.:

№ предложения / Offer no.:

Примечание / Remarks:

№ позиции / Item no.:

Ком. № / Consignment no.:

Проект / Project:

#### Параметры электроподключения / Electrical data

##### Рабочее напряжение более / Operating voltage via

Блок питания = 24 В  
*The Power Module*

Внешнее питание = 20 ... 29 В  
*External power supply*

Потребление тока, макс. 2,00 А  
*Max. power consumption*

Мощность потерь 12,00 Вт  
*Power loss*

#### Условия окружающей среды / Ambient conditions

##### Температура окружающей среды / Ambient temperature

Рабочий режим -10 ... 50 °C (14 ... 122 °F)  
*Operation*

Подшипники -40 ... 70 °C (-40 ... 158 °F)  
*Storage*

##### Относительная влажность воздуха / Relative humidity

Рабочий режим, макс. 95 %  
*Max. operation*

#### Входы / выходы / Inputs / outputs

##### Стандартные цифровые входы / Standard digital inputs

Количество 15  
*Number*

Уровень включения: 0 → 1 11 В  
*Switching level: 0 → 1*

Уровень включения: 1 → 0 5 В  
*Switching level: 1 → 0*

##### Цифровые входы повышенной безопасности / Fail-safe

Количество 3 (Использование 2 × DI Standard)  
*Number* 3 (Use of 2 × DI Standard)

##### Цифровые выходы / Digital outputs

Количество в качестве переключающего контакта реле 2  
*Number as relay changeover contact*

Выход (омическая нагрузка) = 30 В, 1 А  
*Output (resistive load)*

Выход (омическая нагрузка) = 30 В, 1 А  
*Output (resistive load)*

##### Аналоговые / цифровые входы / Analog / digital inputs

Количество 2 (Дифференциальный вход)  
*Number* 2 (Differential input)

##### Аналоговые выходы / Analog outputs

Количество 2 (Выход по потенциалу)  
*Number* 2 (Non-isolated output)

#### Соединения / Connections

##### Сигнальный кабель / Signal cable

Сечение соединения 0,05 ... 1,50 мм<sup>2</sup> (30 ... 16 AWG)  
*Conductor cross-section*

#### Коммуникация / Communication

Коммуникация PROFINET  
*Communication* PROFINET

#### Метод регулирования / Closed-loop control techniques

U/f линейное / квадратичное / Да  
*Yes*

U/f с управлением по потокосцеплению (FCC) Да  
*U/f with flux current control (FCC)* Yes

U/f ECO (линейное / квадратичное) Да  
*U/f ECO linear / square-law* Yes

Векторное регулирование, бездатчиковое Да  
*Sensorless vector control* Yes

Векторное регулирование, с датчиком Да  
*Vector control, with sensor* Yes

Регулирование крутящего момента, бездатчиковое Да  
*Speed-torque control* Yes

Регулирование крутящего момента, с Да  
*Speed-torque control* Yes

#### Стандарты/нормы / Standards

Соответствие стандартам UL, cUL, CE, C-Tick (RCM)  
*Compliance with standards* UL, cUL, CE, C-Tick (RCM)

Маркировка "CE" Директива по низкому напряжению  
*CE marking* 2006/95/EG  
Low-voltage directive 2006/95/EC

#### Механические данные / Mechanical data

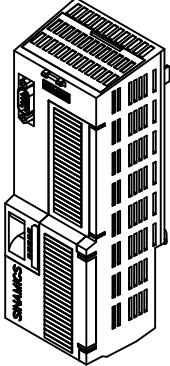
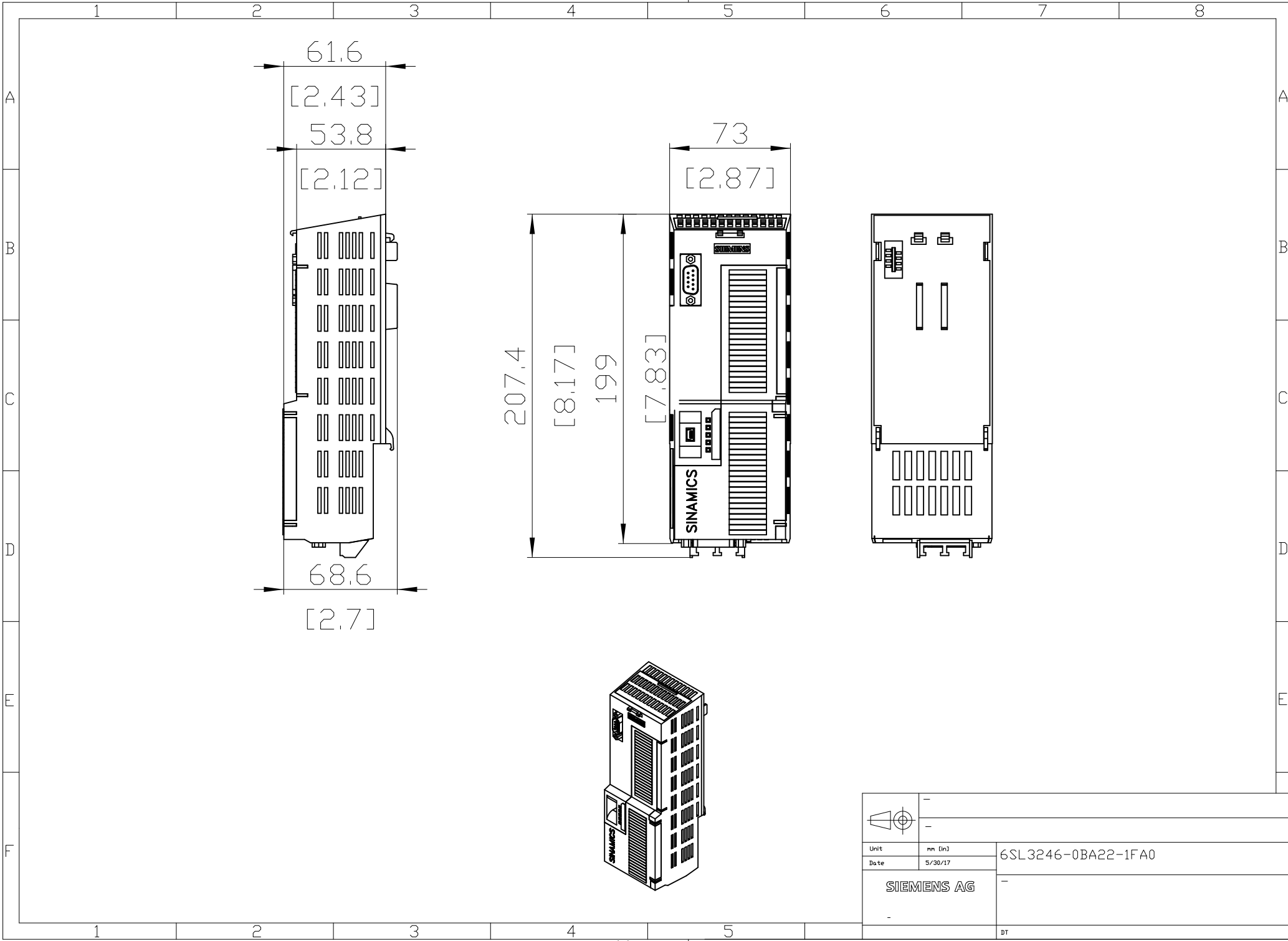
Степень защиты IP20  
*Degree of protection* IP20

Масса нетто 0,61 кг  
*Net weight*

Ширина 73,0 мм  
*Width*

Высота 199,0 мм  
*Height*

Глубина 67,0 мм  
*Depth*



		-
Unit	mm (in)	6SL3246-0BA22-1FA0
Date	5/30/17	
SIEMENS AG		-
		DT