



Иллюстрация аналогичная / Figure similar

Данные для заказа
MLFB-Ordering data

6SL3246-0BA22-1CA0

№ заказа клиента / Client order no.:

№ заказа Siemens / Order no.:

№ предложения / Offer no.:

Примечание / Remarks:

№ позиции / Item no.:

Ком. № / Consignment no.:

Проект / Project:

Параметры электроподключения / Electrical data

Рабочее напряжение более / Operating voltage via

Блок питания <i>The Power Module</i>	= 24 В
Внешнее питание <i>External power supply</i>	= 20 ... 29 В
Потребление тока, макс. <i>Max. power consumption</i>	2,00 А
Мощность потерь <i>Power loss</i>	12,00 Вт

Входы / выходы / Inputs / outputs

Стандартные цифровые входы / Standard digital inputs

Количество <i>Number</i>	15
Уровень включения: 0 → 1 <i>Switching level: 0 → 1</i>	11 В
Уровень включения: 1 → 0 <i>Switching level: 1 → 0</i>	5 В

Цифровые входы повышенной безопасности / Fail-safe

Количество <i>Number</i>	3 (Использование 2 × DI Standard) 3 (Use of 2 × DI Standard)
-----------------------------	---

Цифровые выходы / Digital outputs

Количество в качестве переключающего контакта реле <i>Number as relay changeover contact</i>	2
---	---

Выход (омическая нагрузка) <i>Output (resistive load)</i>	= 30 В, 1 А
--	-------------

Выход (омическая нагрузка) <i>Output (resistive load)</i>	= 30 В, 1 А
--	-------------

Аналоговые / цифровые входы / Analog / digital inputs

Количество <i>Number</i>	2 (Дифференциальный вход) 2 (Differential input)
-----------------------------	---

Аналоговые выходы / Analog outputs

Количество <i>Number</i>	2 (Выход по потенциалу) 2 (Non-isolated output)
-----------------------------	--

Соединения / Connections

Сигнальный кабель / Signal cable

Сечение соединения <i>Conductor cross-section</i>	0,05 ... 1,50 мм ² (30 ... 16 AWG)
--	---

Условия окружающей среды / Ambient conditions

Температура окружающей среды / Ambient temperature

Рабочий режим <i>Operation</i>	-10 ... 50 °C (14 ... 122 °F)
Подшипники <i>Storage</i>	-40 ... 70 °C (-40 ... 158 °F)

Относительная влажность воздуха / Relative humidity

Рабочий режим, макс. <i>Max. operation</i>	95 %
---	------

Коммуникация / Communication

Коммуникация <i>Communication</i>	CANopen CANopen
--------------------------------------	--------------------

Метод регулирования / Closed-loop control techniques

U/f линейное / квадратичное / <i>U/f with flux current control (FCC)</i>	Да Yes
U/f с управлением по потоку сцепления (FCC) <i>U/f with flux current control (FCC)</i>	Да Yes
U/f ECO (линейное / квадратичное) <i>U/f ECO linear / square-law</i>	Да Yes
Векторное регулирование, бездатчиковое <i>Sensorless vector control</i>	Да Yes
Векторное регулирование, с датчиком <i>Vector control, with sensor</i>	Да Yes
Регулирование крутящего момента, бездатчиковое <i>Speed-torque control</i>	Да Yes
Регулирование крутящего момента, с датчиком <i>Speed-torque control</i>	Да Yes

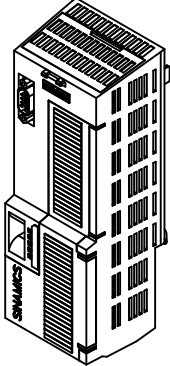
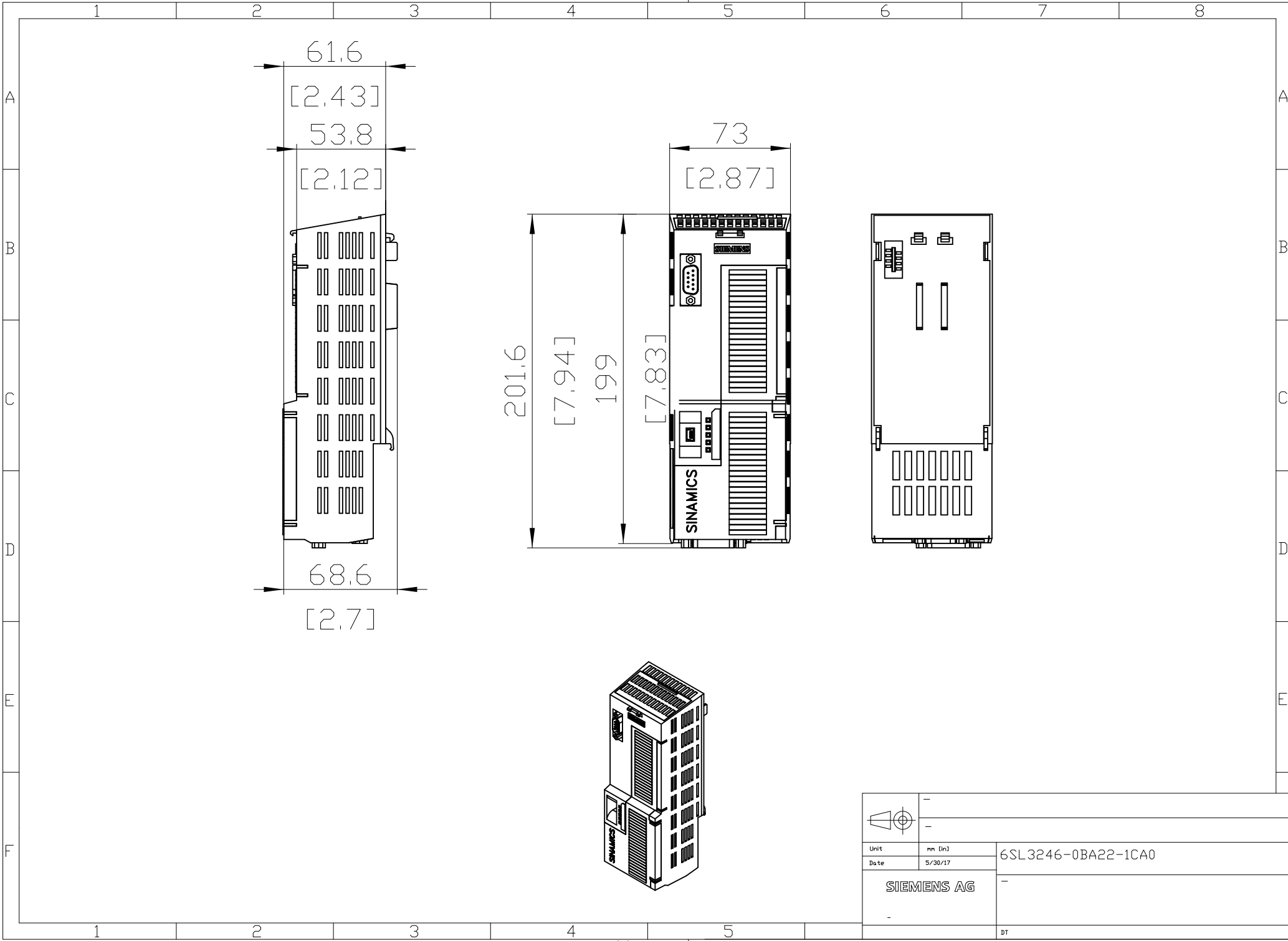
Стандарты/нормы / Standards

Соответствие стандартам <i>Compliance with standards</i>	UL, cUL, CE, C-Tick (RCM) UL, cUL, CE, C-Tick (RCM)
---	--

Маркировка "CE" <i>CE marking</i>	Директива по низкому напряжению 2006/95/EG Low-voltage directive 2006/95/EC
--------------------------------------	---

Механические данные / Mechanical data

Степень защиты <i>Degree of protection</i>	IP20 IP20
Масса нетто <i>Net weight</i>	0,61 кг
Ширина <i>Width</i>	73,0 мм
Высота <i>Height</i>	199,0 мм
Глубина <i>Depth</i>	67,0 мм



		-
Unit	mm (in)	6SL3246-0BA22-1CA0
Date	5/30/17	
SIEMENS AG		-
		DT