



Иллюстрация аналогичная / Figure similar

Данные для заказа
MLFB-Ordering data

6SL3246-0BA22-1BA0

№ заказа клиента / Client order no.:

№ заказа Siemens / Order no.:

№ предложения / Offer no.:

Примечание / Remarks:

№ позиции / Item no.:

Ком. № / Consignment no.:

Проект / Project:

Параметры электроподключения / Electrical data

Рабочее напряжение более / Operating voltage via

Блок питания = 24 В
The Power Module

Внешнее питание = 20 ... 29 В
External power supply

Потребление тока, макс. 2,00 А
Max. power consumption

Мощность потерь 12,00 Вт
Power loss

Условия окружающей среды / Ambient conditions

Температура окружающей среды / Ambient temperature

Рабочий режим -10 ... 50 °C (14 ... 122 °F)
Operation

Подшипники -40 ... 70 °C (-40 ... 158 °F)
Storage

Относительная влажность воздуха / Relative humidity

Рабочий режим, макс. 95 %
Max. operation

Входы / выходы / Inputs / outputs

Стандартные цифровые входы / Standard digital inputs

Количество 15
Number

Уровень включения: 0 → 1 11 В
Switching level: 0 → 1

Уровень включения: 1 → 0 5 В
Switching level: 1 → 0

Цифровые входы повышенной безопасности / Fail-safe

Количество 3 (Использование 2 × DI
Number Standard
3 (Use of 2 × DI Standard)

Цифровые выходы / Digital outputs

Количество в качестве переключающего контакта реле 2
Number as relay changeover contact

Выход (омическая нагрузка) = 30 В, 1 А
Output (resistive load)

Выход (омическая нагрузка) = 30 В, 1 А
Output (resistive load)

Аналоговые / цифровые входы / Analog / digital inputs

Количество 2 (Дифференциальный вход)
Number 2 (Differential input)

Аналоговые выходы / Analog outputs

Количество 2 (Выход по потенциалу)
Number 2 (Non-isolated output)

Соединения / Connections

Сигнальный кабель / Signal cable

Сечение соединения 0,05 ... 1,50 мм² (30 ... 16 AWG)
Conductor cross-section

Коммуникация / Communication

Коммуникация RS485
Communication RS485

Метод регулирования / Closed-loop control techniques

U/f линейное / квадратичное / Да
Yes

U/f с управлением по потокосцеплению (FCC) Да
U/f with flux current control (FCC) Yes

U/f ECO (линейное / квадратичное) Да
U/f ECO linear / square-law Yes

Векторное регулирование, бездатчиковое Да
Sensorless vector control Yes

Векторное регулирование, с датчиком Да
Vector control, with sensor Yes

Регулирование крутящего момента, бездатчиковое Да
Yes

Регулирование крутящего момента, с Да
Yes

Стандарты/нормы / Standards

Соответствие стандартам UL, cUL, CE, C-Tick (RCM)
Compliance with standards

Маркировка "CE" Директива по низкому напряжению
CE marking 2006/95/EG
Low-voltage directive 2006/95/EC

Механические данные / Mechanical data

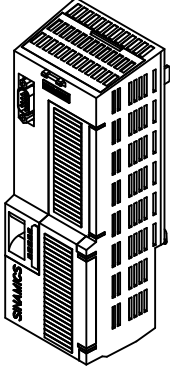
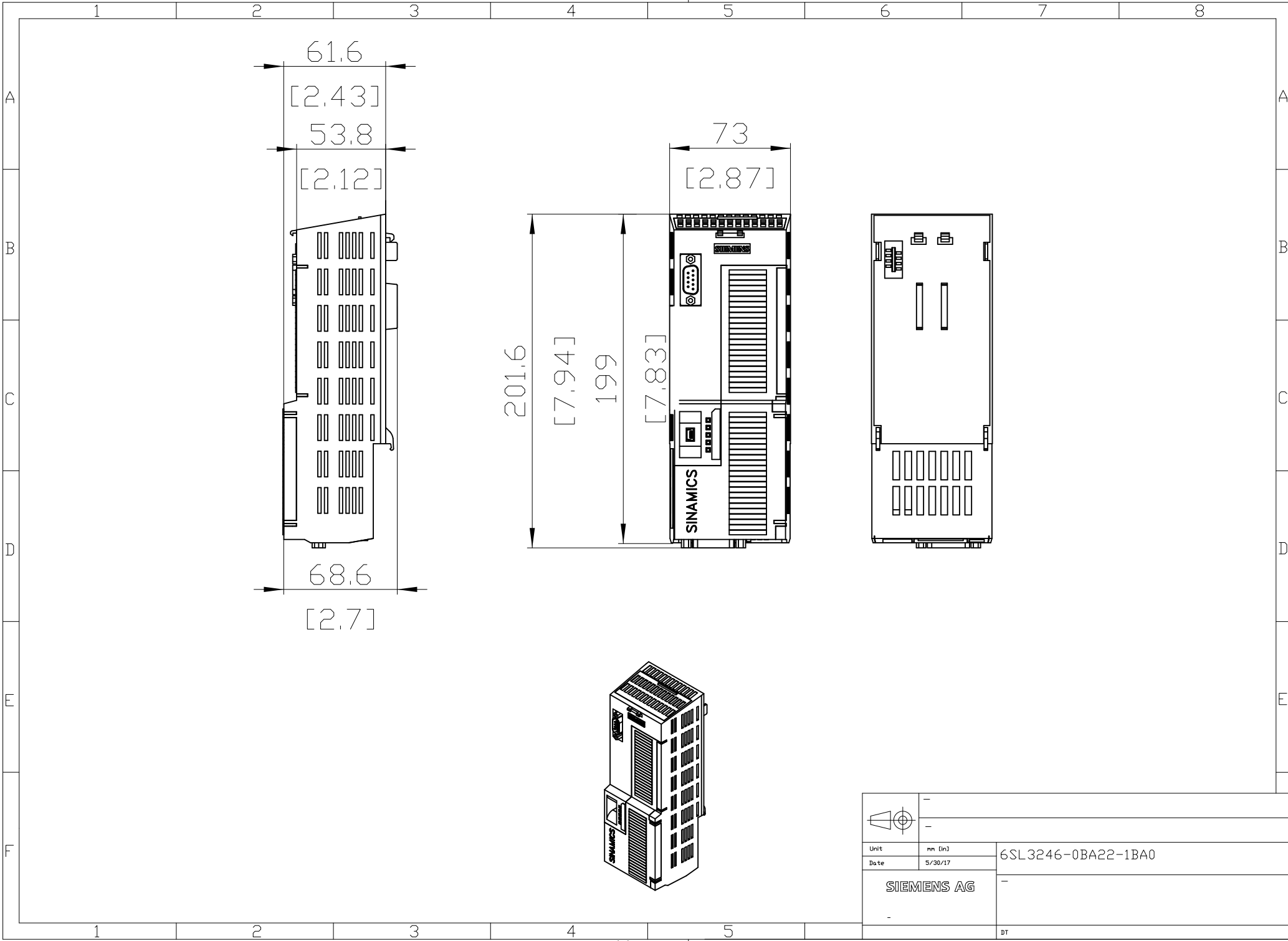
Степень защиты IP20
Degree of protection

Масса нетто 0,61 кг
Net weight

Ширина 73,0 мм
Width

Высота 199,0 мм
Height

Глубина 67,0 мм
Depth



Unit	mm (in)	6SL3246-0BA22-1BA0
Date	5/30/17	
SIEMENS AG		
		DT