



Иллюстрация аналогичная / Figure similar

Данные для заказа
MLFB-Ordering data

6SL3243-0BB30-1PA3

№ заказа клиента / Client order no.:

№ заказа Siemens / Order no.:

№ предложения / Offer no.:

Примечание / Remarks:

№ позиции / Item no.:

Ком. № / Consignment no.:

Проект / Project:

Параметры электроподключения / Electrical data

Рабочее напряжение более / Operating voltage via

Блок питания
The Power Module = 24 В

Внешнее питание
External power supply = 20 ... 29 В

Потребление тока, макс.
Max. power consumption 0,50 А

Мощность потерь
Power loss 5,50 Вт

Условия окружающей среды / Ambient conditions

Температура окружающей среды / Ambient temperature

Рабочий режим
Operation -10 ... 60 °C (14 ... 140 °F)

Подшипники
Storage -40 ... 70 °C (-40 ... 158 °F)

Относительная влажность воздуха / Relative humidity

Рабочий режим, макс.
Max. operation 95 %

Входы / выходы / Inputs / outputs

Стандартные цифровые входы / Standard digital inputs

Количество
Number 6

Уровень включения: 0 → 1
Switching level: 0 → 1 11 В

Уровень включения: 1 → 0
Switching level: 1 → 0 5 В

Цифровые входы повышенной безопасности / Fail-safe

Количество
Number 0 (Отказоустойчивые входы отсутствуют)
0 (No fail-safe inputs available)

Цифровые выходы / Digital outputs

Количество в качестве переключающего контакта реле
Number as relay changeover contact 2
Выход (индуктивная нагрузка)
Output (inductive load) = 250 В, 2 А

Выход (омическая нагрузка)
Output (resistive load) = 30 В, 1 А

Число в качестве релейного замыкающего контакта
Number as relay closing contact 1
Выход (омическая нагрузка)
Output (resistive load) = 30 В, 1 А

Аналоговые / цифровые входы / Analog / digital inputs

Количество
Number 2 (Дифференциальный вход)
2 (Differential input)

Аналоговые выходы / Analog outputs

Количество
Number 2 (Выход по потенциалу)
2 (Non-isolated output)

Соединения / Connections

Сигнальный кабель / Signal cable

Сечение соединения
Conductor cross-section 0,15 ... 1,50 мм² (28 ... 16 AWG)

Коммуникация / Communication

Коммуникация
Communication PROFIBUS DP
PROFIBUS DP

Метод регулирования / Closed-loop control techniques

U/f линейное / квадратичное / Да
Yes

U/f с управлением по потоку сцепления (FCC) Да
Yes

U/f ECO (линейное / квадратичное) Да
Yes

Векторное регулирование, бездатчиковое Да
Yes

Векторное регулирование, с датчиком Нет
No

Регулирование крутящего момента, бездатчиковое Да
Yes

Регулирование крутящего момента, с Нет
No

Стандарты/нормы / Standards

Соответствие стандартам
Compliance with standards UL, cUL, CE, C-Tick (RCM)
UL, cUL, CE, C-Tick (RCM)

Маркировка "CE"
CE marking Директива по низкому напряжению
2006/95/EG
Low-voltage directive 2006/95/EC

Механические данные / Mechanical data

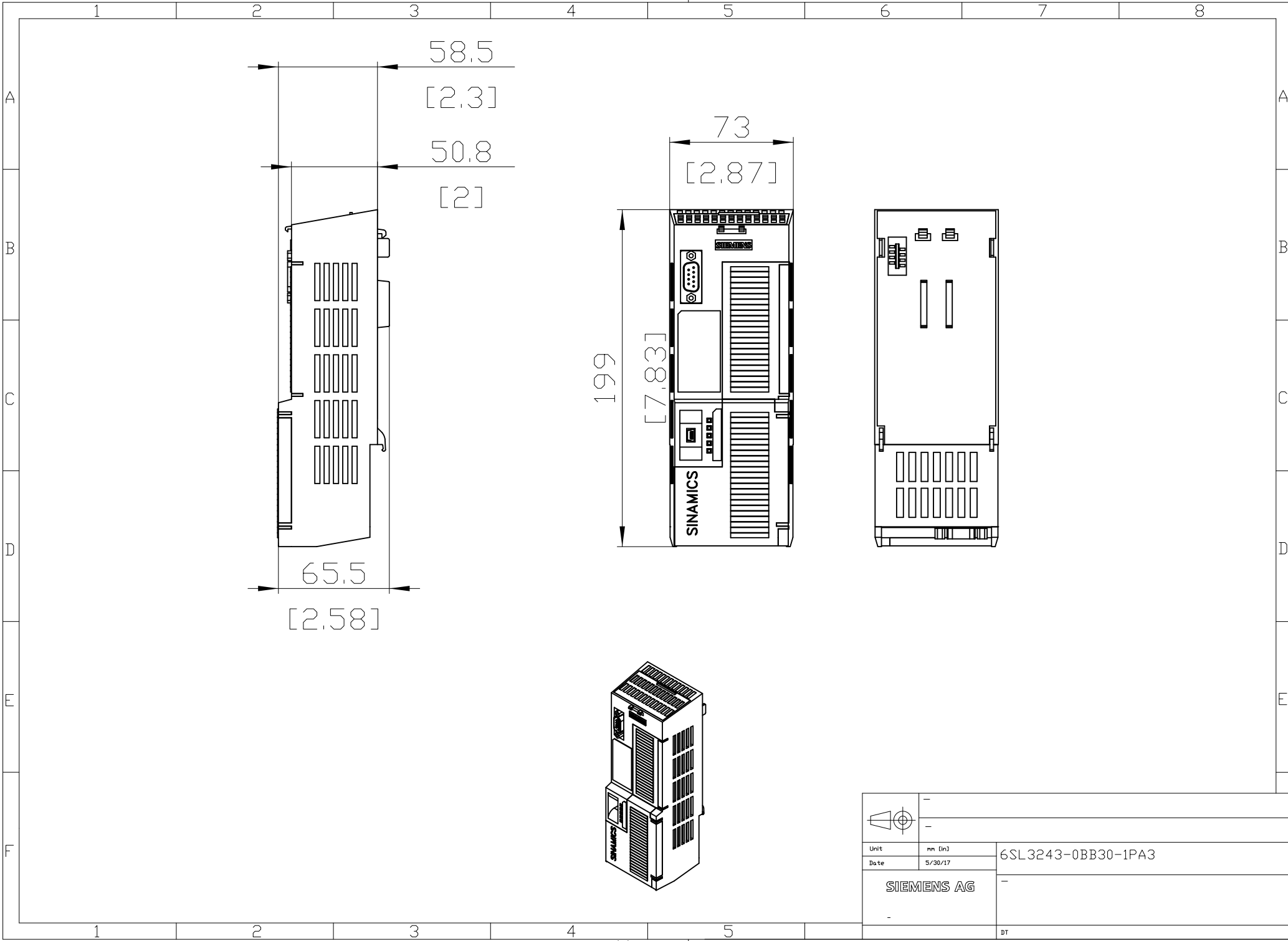
Степень защиты
Degree of protection IP20
IP20

Масса нетто
Net weight 0,61 кг

Ширина
Width 73,0 мм

Высота
Height 199,0 мм

Глубина
Depth 65,5 мм



Unit	mm (in)	6SL3243-0BB30-1PA3
Date	5/30/17	
SIEMENS AG		
		DT