



Иллюстрация аналогичная / Figure similar

Данные для заказа
MLFB-Ordering data

6SL3243-0BB30-1HA3

№ заказа клиента / Client order no.:

№ заказа Siemens / Order no.:

№ предложения / Offer no.:

Примечание / Remarks:

№ позиции / Item no.:

Ком. № / Consignment no.:

Проект / Project:

Параметры электроподключения / Electrical data

Рабочее напряжение более / Operating voltage via

Блок питания
The Power Module = 24 В

Внешнее питание
External power supply = 20 ... 29 В

Потребление тока, макс.
Max. power consumption 0,50 А

Мощность потерь
Power loss 5,50 Вт

Условия окружающей среды / Ambient conditions

Температура окружающей среды / Ambient temperature

Рабочий режим
Operation -10 ... 60 °C (14 ... 140 °F)

Подшипники
Storage -40 ... 70 °C (-40 ... 158 °F)

Относительная влажность воздуха / Relative humidity

Рабочий режим, макс.
Max. operation 95 %

Входы / выходы / Inputs / outputs

Стандартные цифровые входы / Standard digital inputs

Количество
Number 6

Уровень включения: 0 → 1
Switching level: 0 → 1 11 В

Уровень включения: 1 → 0
Switching level: 1 → 0 5 В

Цифровые входы повышенной безопасности / Fail-safe

Количество
Number 0 (Отказоустойчивые входы отсутствуют)
0 (No fail-safe inputs available)

Цифровые выходы / Digital outputs

Количество в качестве переключающего контакта реле
Number as relay changeover contact 2
Выход (индуктивная нагрузка)
Output (inductive load) = 250 В, 2 А

Выход (омическая нагрузка)
Output (resistive load) = 30 В, 1 А

Число в качестве релейного замыкающего контакта
Number as relay closing contact 1
Выход (омическая нагрузка)
Output (resistive load) = 30 В, 1 А

Аналоговые / цифровые входы / Analog / digital inputs

Количество
Number 2 (Дифференциальный вход)
2 (Differential input)

Аналоговые выходы / Analog outputs

Количество
Number 2 (Выход по потенциалу)
2 (Non-isolated output)

Соединения / Connections

Сигнальный кабель / Signal cable

Сечение соединения
Conductor cross-section 0,15 ... 1,50 мм² (28 ... 16 AWG)

Коммуникация / Communication

Коммуникация
Communication RS485
RS485

Метод регулирования / Closed-loop control techniques

U/f линейное / квадратичное / Да
Yes

U/f с управлением по потоку сцепления (FCC) Да
Yes

U/f ECO (линейное / квадратичное) Да
Yes

Векторное регулирование, бездатчиковое Да
Yes

Векторное регулирование, с датчиком Нет
No

Регулирование крутящего момента, бездатчиковое Да
Yes

Регулирование крутящего момента, с Нет
No

Стандарты/нормы / Standards

Соответствие стандартам
Compliance with standards UL, cUL, CE, C-Tick (RCM)
UL, cUL, CE, C-Tick (RCM)

Маркировка "CE"
CE marking Директива по низкому напряжению
2006/95/EG
Low-voltage directive 2006/95/EC

Механические данные / Mechanical data

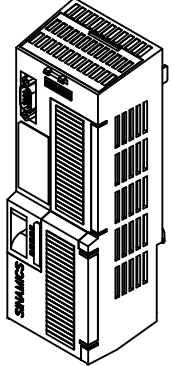
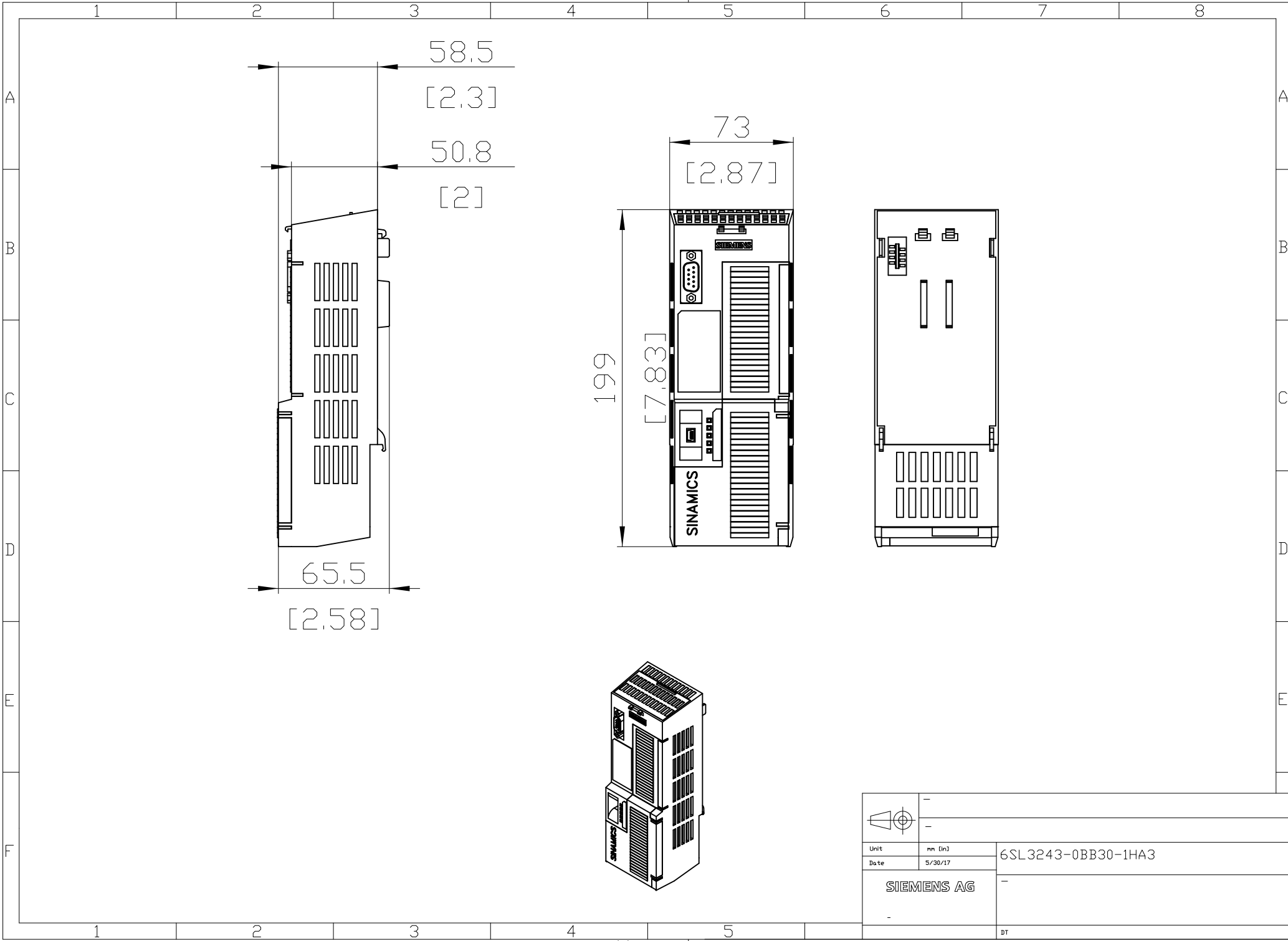
Степень защиты
Degree of protection IP20
IP20

Масса нетто
Net weight 0,61 кг

Ширина
Width 73,0 мм

Высота
Height 199,0 мм

Глубина
Depth 65,5 мм



		-	
Unit	mm (in)	6SL3243-0BB30-1HA3	
Date	5/30/17		
SIEMENS AG		-	
-		DT	